

MINISTERIO DE TRABAJO,
EMPLEO Y
SEGURIDAD SOCIAL

SECRETARÍA DE
COORDINACIÓN
ADMINISTRATIVA

DIRECCIÓN
GENERAL
DE ASUNTOS
JURÍDICOS

DIRECCIÓN
GENERAL DE
ADMINISTRACIÓN Y
PROGRAMACIÓN
FINANCIERA

DIRECCIÓN
GENERAL
DE GESTIÓN DE
RECURSOS
HUMANOS

DIRECCIÓN GENERAL DE
INFORMÁTICA,
INNOVACIÓN
TECNOLÓGICA Y
GESTIÓN DOCUMENTAL

DIRECCIÓN DE
ACCIONES
JUDICIALES

DIRECCIÓN DE
DICTAMENES Y
RECURSOS
TECNICOS

DIRECCIÓN DE
ADMINISTRACION
Y CONTROL
PRESUPUESTARIO

DIRECCIÓN DE
CONTRATACIONES
Y
PATRIMONIO

DIRECCIÓN DE
INFRAESTRUCTURA
Y
SERVICIOS
GENERALES

DIRECCIÓN DE
ADMINISTRACION
DE RR. HH

DIRECCIÓN DE
CAPACITACION
Y
DESARROLLO
DE CARRERA

DIRECCIÓN DE
GESTION
DOCUMENTAL

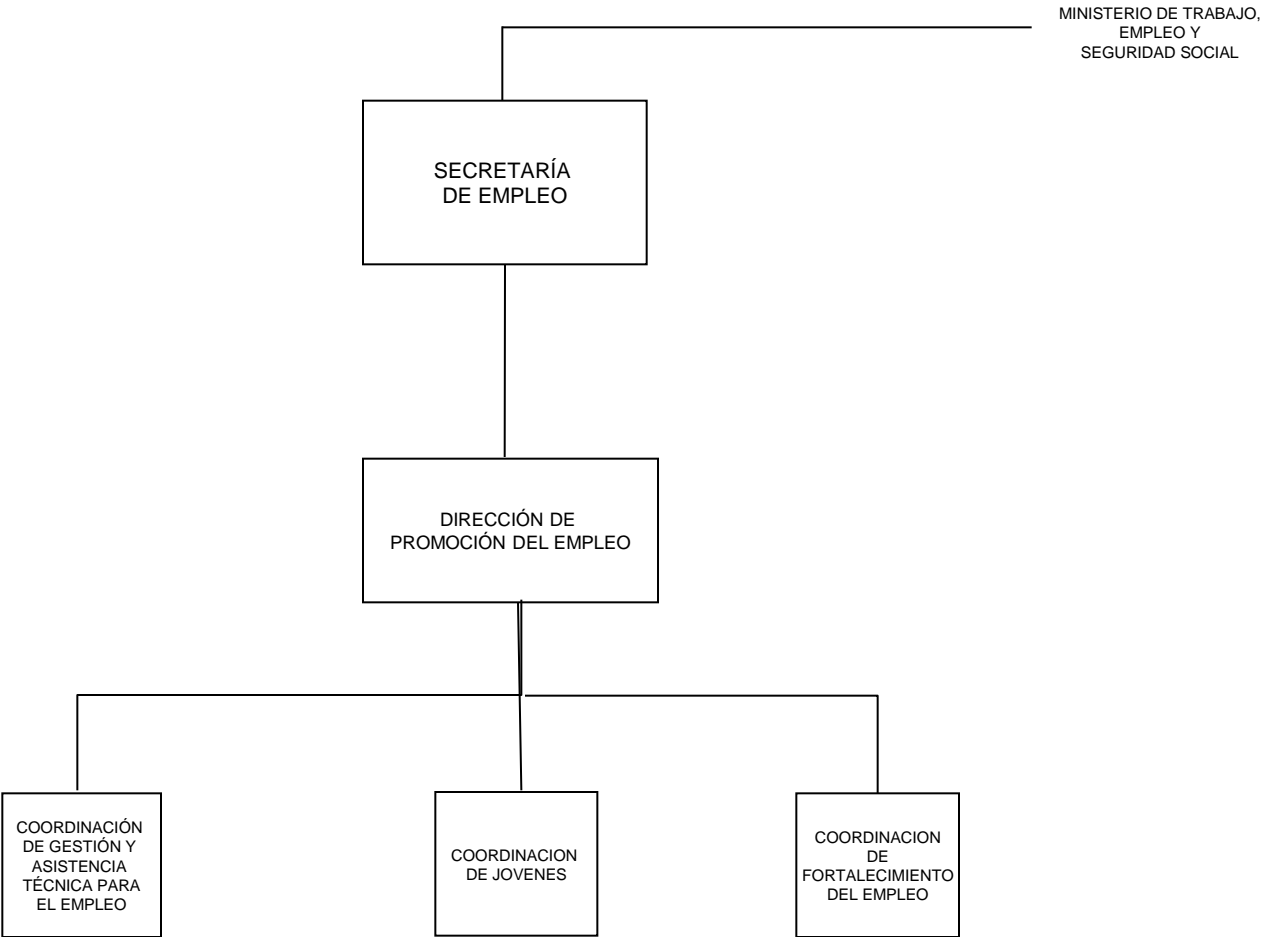
DIRECCIÓN DE
DESARROLLO,
OPERACIONES
Y
SERVICIOS
TECNOLÓGICOS

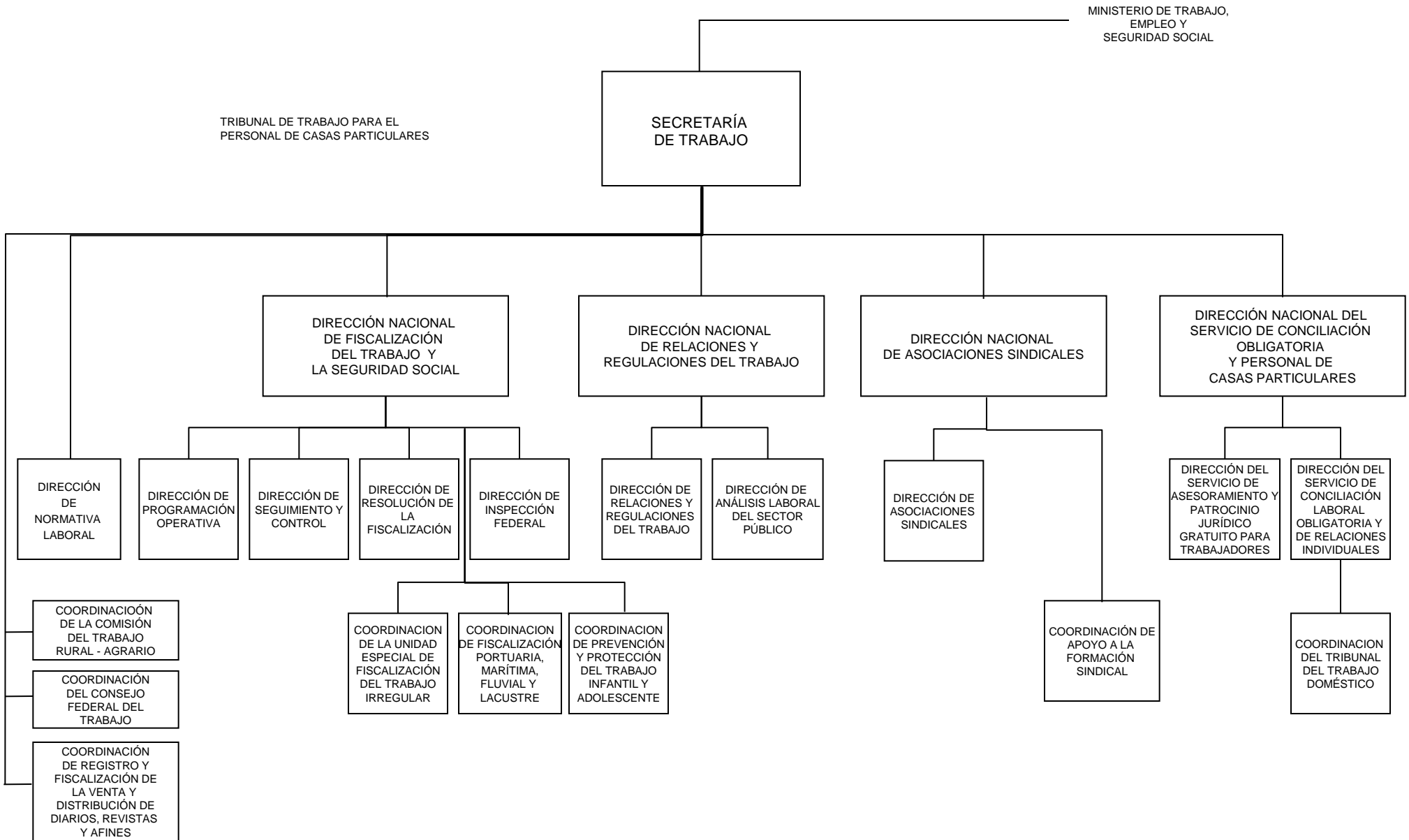
DIRECCIÓN DE
SEGURIDAD
INFORMATICA

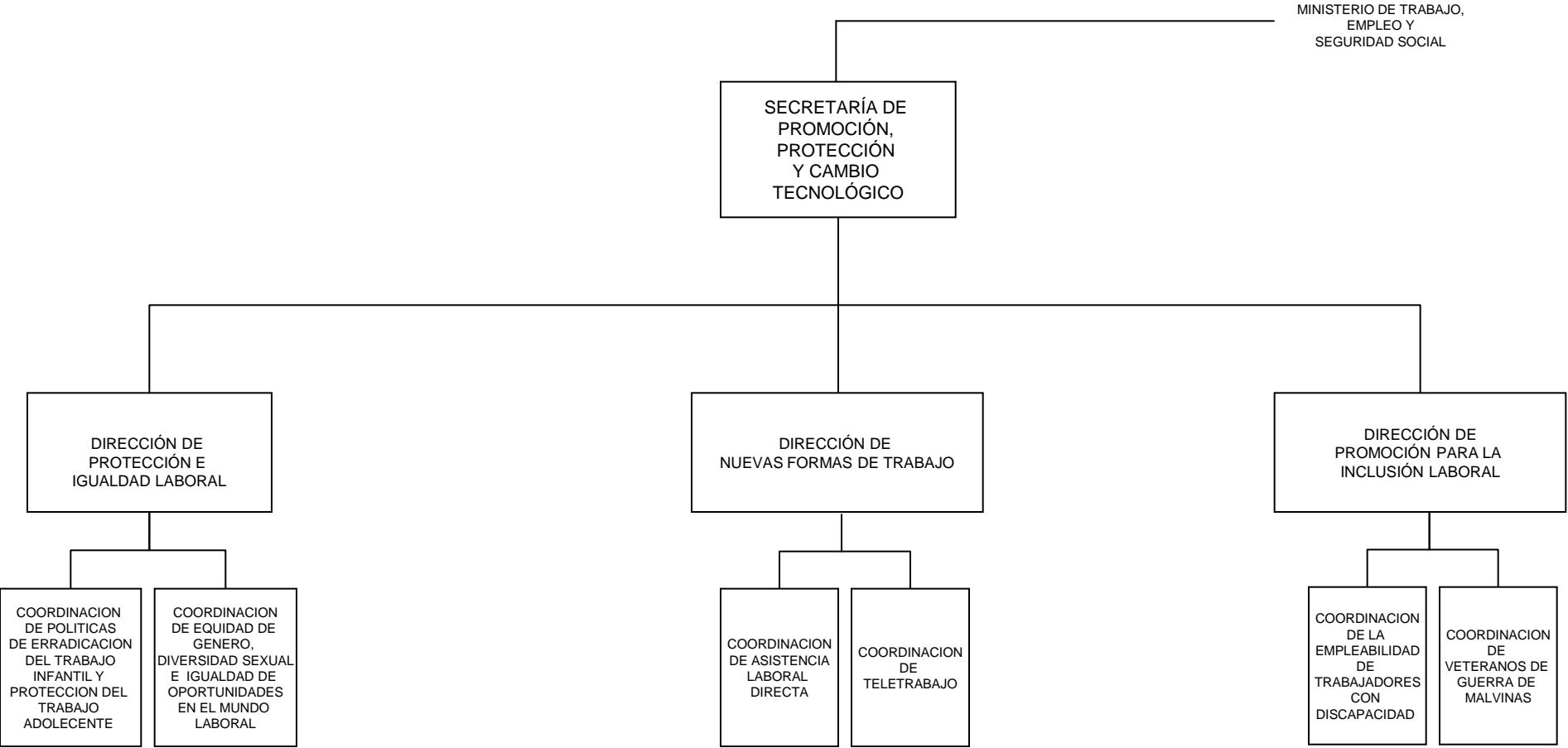
COORDINACION
DE
PLANIFICACION
ESTRATÉGICA

COORDINACION
DE
PROGRAMACION
FINANCIERA

COORDINACION
DE
MEDICINA LABORAL







MINISTERIO DE TRABAJO,
EMPLEO Y
SEGURIDAD SOCIAL

SECRETARÍA DE
ATENCIÓN CIUDADANA
Y SERVICIOS FEDERALES

DIRECCIÓN DE
GESTIÓN
TERRITORIAL

DIRECCIÓN DE
ATENCIÓN
AL CIUDADANO Y
SERVICIOS DE
EMPLEO

DIRECCIÓN
REGIONAL CUYO

DIRECCIÓN
REGIONAL NEA

DIRECCIÓN
REGIONAL
AUSTRAL

DIRECCIÓN
REGIONAL NOA

DIRECCIÓN
REGIONAL
PAMPEANA

DIRECCIÓN
REGIONAL
CENTRO

DIRECCIÓN
REGIONAL CABA
Y CONURBANO
BONAERENSE

COORDINACION
REPRO

COORDINACION DE
FORTALECIMIENTO
Y
ATENCION
AL CIUDADANO



República Argentina - Poder Ejecutivo Nacional
2018 - Año del Centenario de la Reforma Universitaria

Hoja Adicional de Firmas
Informe gráfico

Número:

Referencia: Anexo III - EX-2018-09527213- -APN-SECCI#JGM

El documento fue importado por el sistema GEDO con un total de 7 pagina/s.